

# Onderhoudstips Bravo

Wat heeft een Bravo Mobarrow elektrische kruitwagen aan onderhoud nodig?

Schoonhouden kan door de kruitwagen af te spoelen met water. Een hoge drukspuit mag niet, omdat dan lagers of elektronische onderdelen beschadigd kunnen raken. Het gebruik van een compressor en het wegblazen van zand met lucht is ook handig.

Het is een goede gewoonte om bij alle activiteiten aan de Mobarrow de hoofdsleutel op uit te zetten en de hoofdzekering te verwijderen.

De linker hendel wil nog eens zanderig worden, waardoor deze zwaarder loopt. Dan is het handig deze schoon te maken. Daarvoor is een aparte instructie beschikbaar.

En dan is het nuttig om alles wat draait/beweegt met regelmaat te reinigen en te smeren. Hieronder volgen wat foto's om dat te illustreren. Het zijn foto's van een Equerry, maar vergelijkbaar geldt het voor de andere modellen.

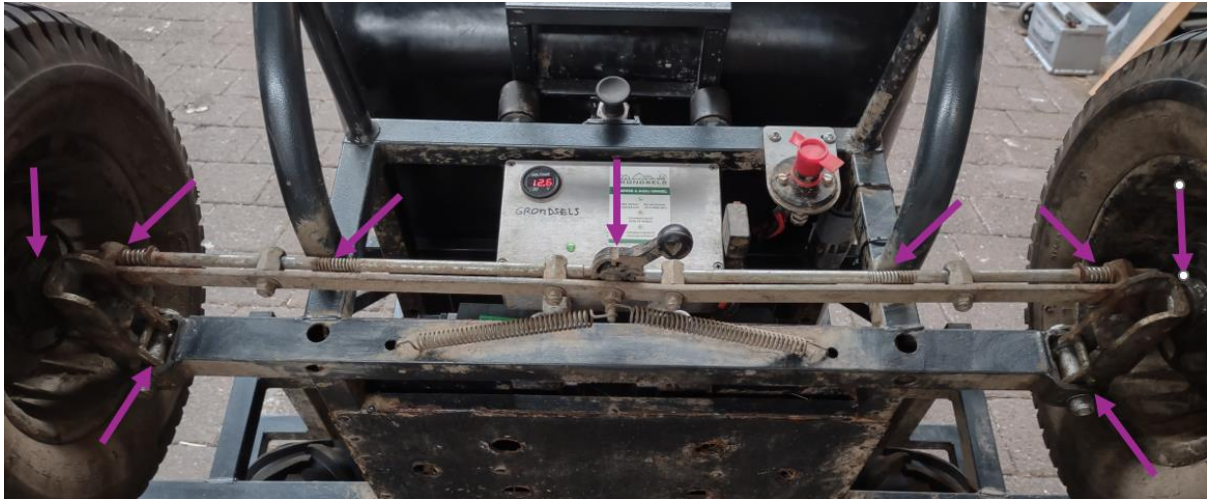
Draaipunten kiepmechanisme:



Controleer of alle bouten en moeren nog vastzitten. Bedoeling is strak aandraaien en dan iets losser om het mechanisme soepel te laten draaien.

Smeren van de draaipunten met WD40 of iets anders dat goed smeert.

Dan naar de achterwielen, stuurmechanisme en parkeerrem.



Ook hier is het goed om alle draaipunten te smeren.

Verder de veren van de parkeerrem ontdoen van zand en modder, dan blijven ze makkelijk in en uit gaan.

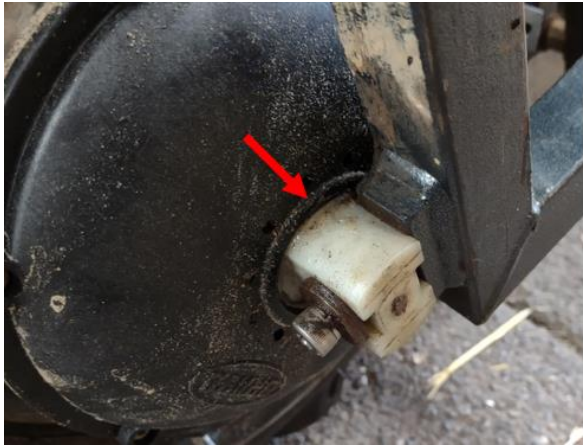
Dan is er bij de bevestiging van de achterwielen een mogelijk slijtagepunt.



De grote bout (7 cm lang, 10mm dik) slijt. Dat merk je als de kruitwagen iets optilt en je dan speling merkt bij die bout. Vervanging van deze bout lost dat op.

Draai de zelfborgende moer van de bout, tik de bout omhoog uit de bevestiging. Als het meezit dan blijft alles op zijn plek en kun je de nieuwe bout er weer zo induwen. Aan de bovenkant een M10 carrosseriering plaatsen en aan de onderkant een sluitring en nieuwe M10 zelfborgende moer. Goed vastdraaien en dan iets los, zodat het wiel makkelijk stuurbaar is (dus naar links en rechts kan bewegen).

Dan komen we bij de motoren.



Aan beide zijden van de motor gaat de dikke as die bevestigd is aan het frame, de motor in. Dit ook afspoelen en met lucht schoonblazen. Daarna kun je het goed inspuiten met smeermiddel.

Voorals zich gras, paardenhaar of andere dingen zich rond de assen wikkelen, is het belangrijk dit te verwijderen. Je kunt eventueel daarvoor de motor even losmaken, troep verwijderen en weer vastdraaien. Leg daarvoor de Mobarrow op zijn kop (kantelen via de zijkant) en gebruik een passende inbussleutel.

Tot slot het sluitmechanisme van de bak.



Er zijn een paar typen. Alle hebben ze draaiende en of schuivende onderdelen. Schoonmaken en smeren helpt om het soepel te laten bewegen.